

System parkingowy

NicePark >>>

Nice

www.nice.pl





Nice na świecie

Nice to silna, międzynarodowa grupa, na którą składa się dziś 20 oddziałów na całym świecie. Produkty Nice dostępne są w ponad 100 krajach, a ich sprzedaż odbywa się za pośrednictwem profesjonalnej sieci sprzedaży (produkty marki Nice) oraz sieci handlowych segmentu DIY (marki Mhouse i Moovo).

W październiku 2011 Nice przejął pakiet większościowy niemieckiej spółki elero, światowego lidera w produkcji napędów elektrycznych i silników do markiz, rolet, żaluzji i systemów przeciwsłonecznych, poszerzając portfolio swoich produktów.

Marka Nice wyznacza standardy w branży automatyki domowej. To dzięki Nice zwyczajny pilot służący do otwierania bramy stał się gadżetem, którego nie warto ukrywać przed wzrokiem innych – maksymalna funkcjonalność w eleganckiej, miniaturowej formie. Niewielki pilot Nice - przywieszony jako brelok przy kluczach lub umieszczony w samochodzie - stał się sztandarowym, najlepiej rozpoznawalnym produktem Nice i najbardziej identyfikowanym symbolem naszej marki.

Nice czyni znaczne inwestycje w celu podnoszenia standardów jakościowych, które są nie tylko zgodne ze światowymi normami i dyrektywami, lecz także pozwalają na ciągłe ulepszanie jakości produktów. Zaawansowane technicznie laboratoria Nice umożliwiają stałą kontrolę produktów w celu zagwarantowania ich użytkownikom bezpieczeństwa, jakości, niezawodności i trwałości na najwyższym poziomie. Laboratoria o powierzchni 1000m² spełniają wymogi międzynarodowej normy ISO 9001 i umożliwiają firmie samodzielną certyfikację produktów na zgodność z dyrektywami Unii Europejskiej i międzynarodowymi normami, co potwierdzają takie międzynarodowe organizacje jak: LCIE (Francja), TÜV Rheinland (Niemcy), Nemko (Norwegia), Cetecom (Niemcy), FCC (USA), IC (Kanada), Intertek (Szwecja).

Od 2010 roku spółka sukcesywnie realizuje przyjętą strategię rozwoju na rynkach międzynarodowych. Odbywa się to głównie poprzez strategiczne akwizycje spółek, dzięki którym Nice wzbogaca swoją ofertę produktową, oferując klientom coraz bardziej kompleksowe rozwiązania w zakresie automatyki domowej. Dziś grupa Nice swym zasięgiem obejmuje całą wschodnią i zachodnią Europę, a także takie rynki jak Chiny, Stany Zjednoczone, Amerykę Południową, Bliski Wschód i Afrykę.

Nice w Polsce

Firma Nice, obecna na polskim rynku od 1996 roku, to dziś wiodący w branży dostawca kompleksowych systemów automatyki do bram i rolet oraz bram garażowych. Innowacyjna koncepcja, najwyższa użyteczność, najnowocześniejsza technologia i rewolucyjny design – to cechy, które idealnie odzwierciedlają charakter produktów Nice. Milowe kroki w automatyce, których matką jest potrzeba, a ojcem innowacyjność od lat przypisywane są Nice. Niejedno rewolucyjne rozwiązanie stosowane dziś powszechnie przez wielu producentów automatyki do bram i rolet zostało wdrożone przez Nice.

Polski oddział Nice jest jednym z pierwszych międzynarodowych oddziałów grupy Nice. Jesteśmy obecni na polskim rynku od 1996 roku i w tym czasie z dystrybutora bardzo podstawowych rozwiązań do automatyzacji bram i rolet, staliśmy się dostawcą kompleksowych systemów automatyki, zintegrowanych z nimi systemów alarmowych wspartych najnowocześniejszymi rozwiązaniami technicznymi ułatwiającymi zarówno ich instalację, jak i użytkowanie.

Wieloletnie doświadczenie, coraz większe zaufanie konsumentów i specjalistów do marki Nice oraz przyjęta strategia dostarczenia klientom kompleksowej oferty uzupełniającej się produktów, stały się przesłanką do wprowadzenia na rynek w 2011 roku wysokiej klasy segmentowych bram garażowych Nice.

W celu uzupełnienia możliwości całkowitej kontroli wjazdów kolejnym krokiem Nice po wprowadzeniu do oferty nowej generacji szlabanów z rodziny Bar jest wdrożeniu kompleksowych systemów parkingowych NicePark. Jest to również odpowiedź na rosnące zapotrzebowanie ze strony Partnerów Handlowych, a także wzrost liczby samochodów w Polsce oraz stale zwiększającą się wymaganą powierzchnię parkingową. Potrzeba kontroli parkingowej dotyczy nie tylko nadzoru strefy bezpłatnej, ale także strefy płatnej (a w jej przypadku rodzącego się potencjału inwestycyjnego).

System parkingowy NicePark >>>



WJAZD >>

Elementami wjazdu są terminal wjazdowy, szlaban wjazdowy oraz dwie pętle indukcyjne. Aktywacja terminala następuje dopiero po najechaniu pojazdem na pierwszą pętlę. Kierowca może wówczas użyć karty abonamentowej lub nacisnąć przycisk, który spowoduje wydruk biletu. Może także skontaktować się z obsługą, naciskając przycisk info (opcja). Szlaban otworzy się po odebraniu biletu lub odczytaniu danych z aktywnej karty. Po przejeździe pojazdu szlaban zamknie się automatycznie dzięki sygnałowi z drugiej pętli indukcyjnej. System NicePark umożliwia podłączenie dowolnej liczby terminali wjazdowych.

PŁATNOŚĆ >>

Aplikacja „Payment Manager” umożliwia naliczanie i pobór opłat, w tym także rabatowanie i wydruk biletu w zamian za zgubiony bilet. Współpracuje ze skanerem biletów, czytnikiem kart abonamentowych oraz drukarką fiskalną. Operator po otrzymaniu biletu od kierowcy skanuje go i pobiera kwotę, która wyświetli się na ekranie. Może także udzielić rabatu lub umożliwić darmowy przejazd. Opłacony bilet staje się biletem wyjazdowym. Płatności za postój pojazdu można dokonać także w kasie automatycznej bez udziału operatora. System NicePark umożliwia podłączenie dowolnej liczby kas automatycznych oraz ręcznych stanowisk płatniczych.

WYJAZD

Elementami wyjazdu są najczęściej terminal wyjazdowy, szlaban wyjazdowy oraz dwie pętle indukcyjne. Aktywacja terminala następuje dopiero po najechaniu pojazdem na pierwszą pętlę. Kierowca może wówczas użyć karty abonamentowej lub wsunąć opłacony bilet do czytnika. Może także skontaktować się z obsługą, naciskając przycisk info (opcja). Szlaban otworzy się po zeskanowaniu opłaconego biletu lub odczytaniu danych z aktywnej karty. Po przejeździe pojazdu szlaban zamknie się automatycznie dzięki sygnałowi z drugiej pętli indukcyjnej. Jeżeli bilet jest nieopłacony lub czas na wyjazd upłynął, na wyświetlaczu terminala pojawi się odpowiedni komunikat, a szlaban pozostanie zamknięty i uniemożliwi wyjazd.

To proste jak 1, 2, 3!

Nice

WYBIERZ ROZWIĄZANIE

1

KAŻDY WJAZD MUSI BYĆ WYPOSAŻONY W TERMINAL WJAZDOWY^{*1}
I SZLABAN WJAZDOWY

CZY WJAZD JEST TAKŻE WYJAZDEM?

TAK

ZESTAW STANDARD

Gdy wjazd-wyjazd ma szerokość co najmniej 6 m i długość co najmniej 4,5 m można wydzielić na jego środku wysepkę parkingową^{*3} i umieścić na nim terminal wjazdowy^{*1}, terminal wyjazdowy^{*2} oraz szlaban wjazdowy i szlaban wyjazdowy.

ZESTAW SINGLE

Można zrezygnować ze szlabanu wyjazdowego, szlaban wjazdowy będzie także pełnił rolę szlabanu wyjazdowego.

Uwaga: zalecany montaż szlabanu o długości conajmniej 5 m dla zapewnienia przepustowości przejazdu.

NIE

ZESTAW STANDARD

Konieczny jest montaż terminala wyjazdowego^{*2} oraz szlabanu wyjazdowego dla każdego wyjazdu.

Uwaga: zalecamy montaż kasy samoobsługowej^{*5} dla parkingów o dużej rotacji.

CZY BUDKA KASJERA ZNAJDUJE SIĘ BEZPOŚREDNIO PRZY WYJEŹDZIE?

TAK

ZESTAW BASIC

Można zrezygnować z terminala wyjazdowego^{*2}. Kasjer po pobraniu należności za bilet otworzy szlaban korzystając z funkcji aplikacji kasowej^{*4}.

ZESTAW ECO

Można zrezygnować ze szlabanu wyjazdowego, szlaban wjazdowy będzie także wjazdowym.

Uwaga: zalecany montaż szlabanu o długości conajmniej 5 m dla zapewnienia przepustowości przejazdu.

NIE

ZESTAW BASIC

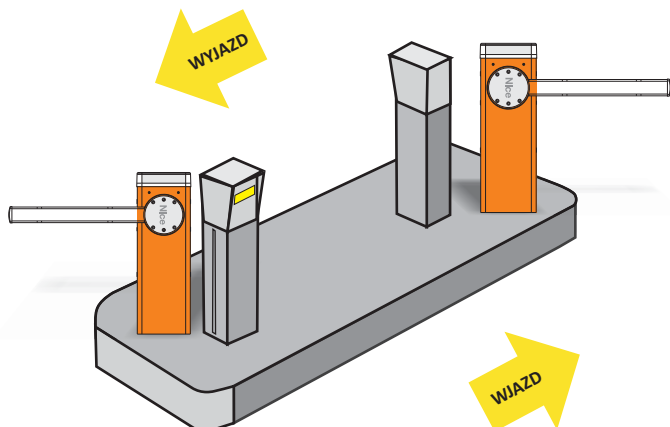
Przy wyjeździe należy zamontować kamerę, aby obsługa mogła poprawnie zidentyfikować pojazd opuszczający parking.

Uwaga: Zalecany montaż modułu Exitpay^{*6} dla zapewnienia wygody korzystania z parkingu dla klientów abonentowych.

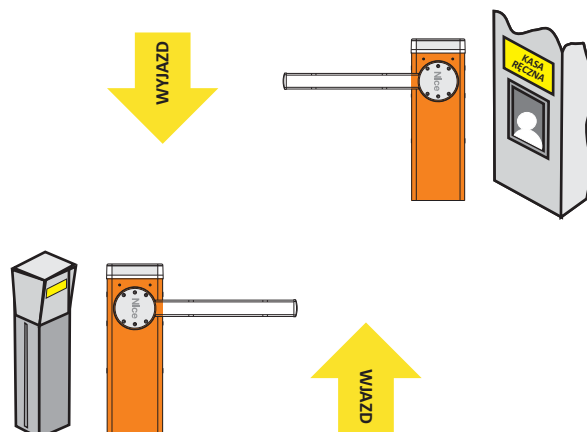
* Patrz legenda strona 6

Przykładowe zestawy

ZESTAW STANDARD



ZESTAW BASIC



Przykładowy zestaw

STANDARD

Terminal wjazdowy **TERM IN** 1 szt., terminal wyjazdowy **TERM OUT** 1 szt., szlaban **M5BARKIT** 2 szt., serwer **PARK SERVER** 1 szt. (zawiera oprogramowanie **PARK SOFT** oraz skaner biletów **PARK READ**).
Opcjonalnie: Kasa automatyczna **PARK CASH**

cena netto

cena brutto

42 200,00

51 906,00

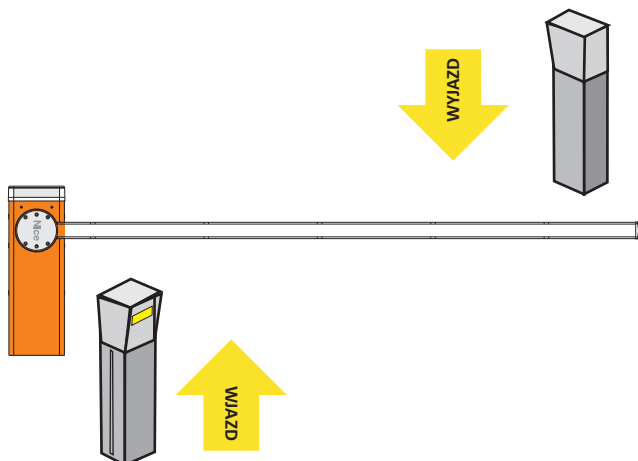
BASIC

Terminal wjazdowy **TERM IN** 1 szt., szlaban **M5BARKIT** 2 szt., serwer **PARK SERVER** 1 szt. (zawiera oprogramowanie **PARK SOFT** oraz skaner biletów **PARK READ**).
Opcjonalnie: Moduł **PARK EXITPAY**

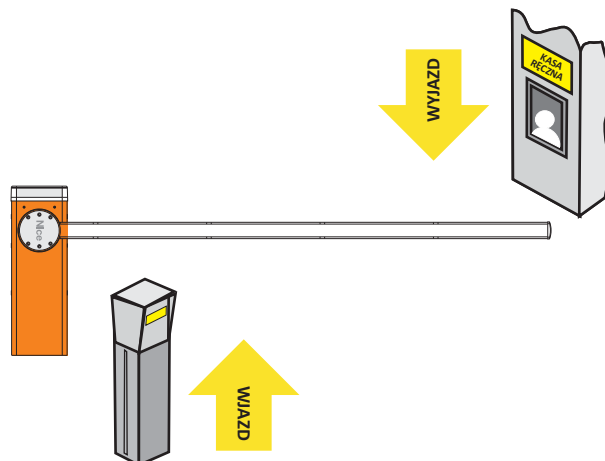
29 550,00

36 346,50

ZESTAW SINGLE



ZESTAW ECO



Przykładowy zestaw

SINGLE

Terminal wjazdowy **TERM IN** 1 szt., terminal wyjazdowy **TERM OUT** 1 szt., szlaban **M5BARKIT** 1 szt., serwer **PARK SERVER** 1 szt. (zawiera oprogramowanie **PARK SOFT** oraz skaner biletów **PARK READ**), jednokanałowy detektor pętli indukcyjnej **PARK D1** 1 szt.
Opcjonalnie: Kasa automatyczna **PARK CASH**

cena netto

cena brutto

39 035,00

48 013,05

ECO

Terminal wjazdowy **TERM IN** 1 szt., szlaban **M5BARKIT** 1 szt., serwer **PARK SERVER** 1 szt. (zawiera oprogramowanie **PARK SOFT** oraz skaner biletów **PARK READ**), jednokanałowy detektor pętli indukcyjnej **PARK D1** 1 szt.
Opcjonalnie: Moduł **PARK EXITPAY**

26 385,00

32 453,55

POWYŻSZE ZESTAWY SĄ PRZYKŁADOWE, ISTNIEJE MOŻLIWOŚĆ SKOMPLETOWANIA DOWOLNEJ KONFIGURACJI.

DOBIERZ AKCESORIA

2



Kasa samoobsługowa - umożliwia użytkownikowi parkingu rozliczenie należności za parkowanie bez udziału kasjera. Informacja o opłaconym bilecie zapisuje się w systemie komputerowym. Kasę można umiejscowić w budynku lub na zewnątrz zabezpieczając ją wiatą. Więcej informacji na stronie 13.



W STANDARDZIE

Obsługa kart abonamentowych - jeżeli parking posiada stałych użytkowników, możemy ułatwić im korzystanie z parkingu, wydając kartę abonamentową, dzięki której będą wjeżdżali i wyjeżdżali z parkingu. System komputerowy zapisuje każdy wjazd i wyjazd takiego użytkownika oraz weryfikuje, czy karta jest opłacona. Pozwala również na łatwe zarządzanie uprawnieniami związanymi z korzystaniem z parkingu.



Komunikacja głosowa - zalecamy zakup opcji komunikacji głosowej między obsługą parkingu a jego użytkownikami. W stanowisku obsługi umieszczamy telefon, a w terminalu wjazdowym, terminalu wyjazdowym i kasie automatycznej interkomu oraz przyciski uaktywniające połączenie.



Obsługa kart dalekiego zasięgu - system RFID wykrywa obecność specjalnej karty w nadjeżdżającym pojeździe oraz natychmiast otwiera szlaban wjazdowy lub wyjazdowy. Najczęściej stosuje się go w parkingach przy szpitalach, aby umożliwić płynny przejazd karetki oraz w miejscach, gdzie płynność ruchu i łatwość dostępu odgrywają znaczącą rolę. Karty dalekiego zasięgu usprawniają wjazd i wyjazd z parkingu. Więcej informacji na stronie 15.



Odczyt tablic rejestracyjnych - specjalna kamera odczytuje tablice rejestracyjne każdego wjeżdżającego na parking pojazdu. System komputerowy zapisuje tę informację wraz z numerem wydanego biletu. Przy wyjeździe druga kamera ponownie odczytuje tablice rejestracyjne. System komputerowy weryfikuje, czy dany pojazd jest uprawniony do wyjazdu z odczytanym biletu.



Oznakowanie - bardzo ważnym elementem parkingu jest jego oznakowanie ułatwiające kierowcom poprawne poruszanie się. Najczęściej ustawia się znaki nakazu jazdy po prawej stronie np. przed wysepką parkingową, stop i zakaz wjazdu w wersji lekkiej na szlabanach. W widocznym miejscu powinien być także umieszczony regulamin korzystania z parkingu oraz cennik.



Inne - budki dla obsługi parkingu, kolczatki, bariery, wygradzenia oraz inne elementy architektury parkingowej. Wszystkie oferowane przez Nice akcesoria i elementy infrastruktury parkingowej zapewniają doposażenie parkingu i optymalną konfigurację systemu.

ZADZWOŃ DO NAS

3

Rozumiemy, że każdy system jest inny i musi sprostać różnym wymaganiom, dlatego nasi konsultanci z przyjemnością udzielą odpowiedzi na wszelkie pytania dotyczące systemu parkingowego. Skontaktuj się z nami nicepark@nice.pl lub 22 759 40 00.

Uwaga: Wycenę montażu można przeprowadzić dopiero po wizji lokalnej.

Opcjonalne wyposażenie parkingu



SEMAFOR



TABLICE



BLOKADA



SŁUPEK SKŁADANY



ODBOJNICA



LUSTRO



PRÓG



KOLCZATKA



BARIERA Z TWORZYWA



SŁUPEK Z TWORZYWA
ODBLASKOWY



CZUJNIK ZAJĘTOŚCI



SŁUPEK BETONOWY



Info

***1 Terminal wjazdowy** – wydaje bilet z unikalnym numerem, datą i czasem wjazdu każdemu kierowcy oraz otwiera szlaban wjazdowy. Informacja o każdym wydanym bilecie (wjazd kierowcy) zapisuje się w systemie komputerowym. Więcej na stronie 7.

***2 Terminal wyjazdowy** – odczytuje bilet i sprawdza w systemie komputerowym, czy jest on poprawnie opłacony. Jeśli tak - otwiera szlaban. Informacja o każdym odczytanym bilecie (wyjazd kierowcy) zapisuje się w systemie komputerowym. Więcej na stronie 7.

***3 Wysepka parkingowa** to wydzielona strefa, na której umieszczamy terminal wjazdowy, terminal wyjazdowy, szlaban wjazdowy i szlaban wyjazdowy. Wysepka może być podwyższona ponad płaszczyznę jezdni poprzez ułożenie krawężników bądź gotowej konstrukcji stalowej.

***4 Aplikacja kasowa** Payment Manager odczytuje bilet oraz podaje należność do zapłaty. Informacja o każdym opłaconym bilecie zapisuje się w systemie komputerowym. Więcej na stronie 11.

***5 Kasa samoobsługowa** umożliwia użytkownikowi parkingu rozliczenie należności za parkowanie bez udziału kasjera. Informacja o opłaconym bilecie zapisuje się w systemie komputerowym. Więcej na stronie 13.

***6 Moduł Exitpay** zastępuje funkcjonalność odczytu kart abonamentowych przez terminal wyjazdowy. Dzięki niemu, kierowcy posiadający kartę abonamentową mogą wyjechać z parkingu bez potrzeby kontaktu z obsługą parkingu.

Terminal wjazdowy

Nice

Terminal wjazdowy – wydaje bilet z unikalnym numerem, datą i czasem wjazdu każdemu kierowcy oraz otwiera szlaban wjazdowy.

Informacja o każdym wydanym bilecie (wjazd kierowcy) zapisuje się w systemie komputerowym.



Solidna konstrukcja ze stali nierdzewnej o grubości 2 mm, lakierowana proszkowo.

W zestawie gotowy kabel połączeniowy do centrali szlabanu serii MBAR.

Atrakcyjny, nowoczesny wygląd dzięki stonowanej kolorystyce i nowoczesnym oświetleniu diodowym.

Opisy oraz komunikaty na wyświetlaczu LCD w języku polskim i angielskim.

Łatwy odbiór biletu. Nawet 3000 biletów z jednej rolki.

Prosta obsługa za pomocą **piezoelektrycznego**, odpornego na zużycie i akty wandalizmu, podświetlanego przycisku.

Dbamy o środowisko: wydrukowany bilet wjazdowy służy po opłaceniu jako bilet wjazdowy.

Obsługa kart zbliżeniowych pozwala na wygodne korzystanie z parkingu klientom, którzy wykupili abonament.

Karty zbliżeniowe i rewers biletu mogą być personalizowane poprzez dowolny nadruk.

Możliwość kontaktu z obsługą przez interkom głosowy po naciśnięciu przycisku oznaczonego info (opcja).

Aktywacja terminala następuje dopiero po najechaniu pojazdu na pętlę indukcyjną, system wykrywa tzw. wycofane wjazdy.

Terminal wykorzystuje **kontroler pętli indukcyjnych** wbudowany w centralę szlabanu MBAR (oszczędność).

Komunikacja terminala z serwerem danych odbywa się przez sieć **Ethernet**.

Termostat reguluje temperaturę wewnątrz urządzenia dzięki wbudowanej grzałce i wentylatorowi.

Brak odkrytych elementów elektronicznych i połączeń typu flat minimalizuje ryzyko nieumyślnego uszkodzenia podczas czynności serwisowych.

Zł Cena

| Kod | | cena netto | cena brutto |
|-------------------------|---|------------|-------------|
| PARK TERM IN | Kompletny terminal wjazdowy w obudowie z nierdzewnej stali lakierowanej proszkowo, drukarka biletów, czytnik kart abonamentowych pasy LED, panel frontowy z przyciskami, kabel połączeniowy do centrali szlabanu MBAR, konwerter RJ485 – Ethernet, termostat, grzałka, wentylator | 12 650,00 | 15 559,50 |

**PARK IVOIP**

Zestaw komunikacji głosowej (wymaga centrali UVOIP str. 12)

995,00 netto
1 223,85 brutto

PARK TICKET2

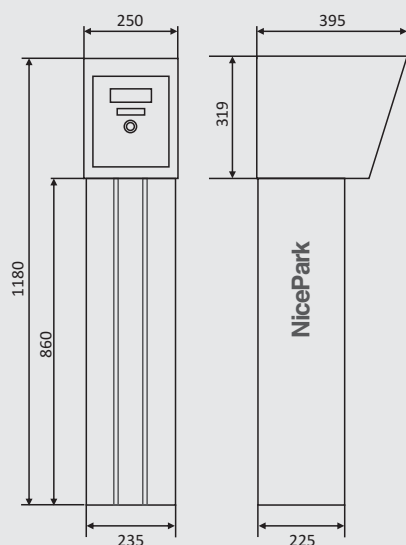
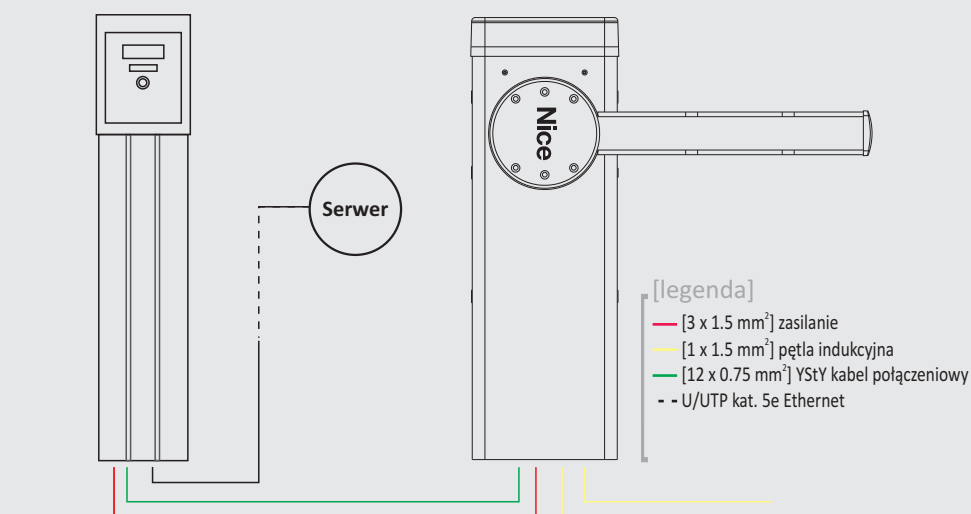
Papier do wydruku paragonów niefiskalnych z logo Nice

86,00 netto
105,78 brutto

PARK CARD2

Karta abonamentowa z nadrukiem Nice

13,00 netto
15,99 brutto

**Wymiary****Schemat podłączeń****Terminal wjazdowy**

| | |
|---|------------------|
| Napięcie zasilania | 230 VAC 50/60 HZ |
| Maksymalny pobór prądu z włączonym termoobiegem (W) | 200 |
| Zasilanie awaryjne | BRAK |
| Temperatura pracy | -25°C ~ + 40°C |
| Stopień ochrony | IP33 |
| Wymiary (wys. x szer. x gł. mm) | 1180 x 235 x 225 |
| Ciężar | ~ 50 kg |
| Kolor obudowy | RAL 7043 |
| Kolor pokrywy górnej | RAL 7040 |
| Materiał obudowy | Stal nierdzewna |
| Materiał pokrywy górnej | Stal nierdzewna |
| Typ powłoki lakierniczej | Lakier proszkowy |

**Parametry techniczne**

Terminal wyjazdowy

Nice

Terminal wyjazdowy - odczytuje bilet i sprawdza w systemie komputerowym, czy jest on poprawnie opłacony. Jeśli tak - otwiera szlaban.

Informacja o każdym odczytanym bilecie (wyjazd kierowcy) zapisuje się w systemie komputerowym.



Solidna konstrukcja ze stali nierdzewnej o grubości 2 mm, lakierowana proszkowo.

W zestawie gotowy kabel połączeniowy do centrali szlabanu serii BAR.

Atrakcyjny, nowoczesny wygląd dzięki stonowanej kolorystyce i nowoczesnym oświetleniu diodowym.

Opisy oraz komunikaty na wyświetlaczu LCD w języku polskim i angielskim.

Obsługa kart zbliżeniowych pozwala na wygodne korzystanie z parkingu klientom, którzy wykupili abonament.

Możliwość kontaktu z obsługą przez interkom głosowy po naciśnięciu przycisku oznaczonego info (opcja).

Aktywacja terminala następuje dopiero po najechaniu pojazdu na pętlę indukcyjną, system wykrywa tzw. wycofane wyjazdy.

Terminal wykorzystuje **kontroler pętli indukcyjnych** wbudowany w centralę szlabanu MBAR (oszczędność).

Komunikacja terminala z serwerem danych odbywa się przez sieć **Ethernet**.

Termostat reguluje temperaturę wewnątrz urządzenia dzięki wbudowanej grzałce i wentylatorowi.

Brak odkrytych elementów elektronicznych i połączeń typu flat minimalizuje ryzyko nieumyślnego uszkodzenia podczas czynności serwisowych.

Zł Cena

| Kod | | cena netto | cena brutto |
|--------------------------|---|------------|-------------|
| PARK TERM OUT | Kompletny terminal wyjazdowy w obudowie z nierdzewnej stali lakierowanej proszkowo, skaner biletów, pasy LED, panel frontowy z przyciskami, kabel podłączeniowy do centrali szlabanu MBAR, konwerter RJ485 – Ethernet, termostat, grzałka, wentylator | 12 650,00 | 15 559,50 |

**PARK IVOIP**

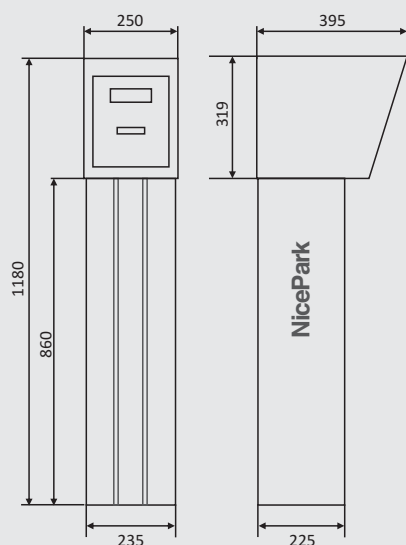
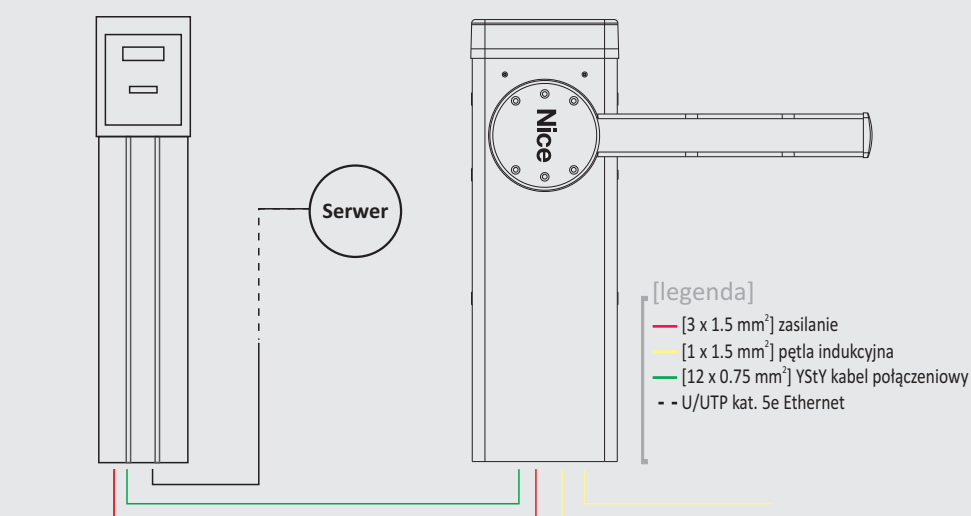
Zestaw komunikacji głosowej
(wymaga centrali UVOIP
str. 12)

995,00 netto
1 223,85 brutto

PARK CARD2

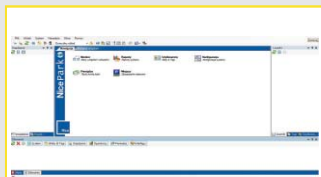
Karta abonamentowa
z nadrukiem Nice

13,00 netto
15,99 brutto

**Wymiary****Schemat podłączeń****Parametry techniczne****Terminal wyjazdowy**

| | |
|--|------------------|
| Napięcie zasilania | 230 VAC 50/60 HZ |
| Maksymalny pobór prądu z włączonym termoobiegami (W) | 200 |
| Zasilanie awaryjne | BRAK |
| Temperatura pracy | -25°C ~ + 40°C |
| Stopień ochrony | IP33 |
| Wymiary (wys. x szer. x gł. mm) | 1180 x 235 x 225 |
| Ciężar | ~ 50 kg |
| Kolor obudowy | RAL 7043 |
| Kolor pokrywy górnej | RAL 7040 |
| Materiał obudowy | Stal nierdzewna |
| Materiał pokrywy górnej | Stal nierdzewna |
| Typ powłoki lakierniczej | Lakier proszkowy |

Aplikacja zarządzająca Park Control



Serwer danych to podstawowa funkcja aplikacji Control Manager. Dzięki niej system zapisuje wszystkie dane o biletach, kartach abonamentowych i zdarzeniach systemowych.

Taryfy opłat za użytkowanie parkingu można ustalić niemal dowolnie w zależności od czasu postoju, włącznie z ustaleniem okresów bezpłatnych. Kreator taryf oraz symulator opłat ułatwiają ustalenie odpowiedniej stawki.

Podgląd stanu urządzeń i pracy systemu przedstawiony jest w przejrzystej, graficznej formie opartej na środowisku Windows.

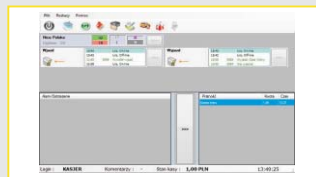
Sterowanie urządzeniami przez aplikację w trybie ręcznym jest intuicyjne i potwierdzone przez czytelną animację.

Aplikacja posiada **moduł raportów** umożliwiający weryfikację pracy systemu w dowolnym okresie.

System RFID współpracuje z aplikacją **Park Control** i serwerem danych systemu NicePark, co zapewnia stabilną pracę oraz eliminuje potrzebę instalacji dodatkowych, kosztownych aplikacji komputerowych.

Aktualizacja i diagnostyka systemu może odbywać się w trybie **on-line przez sieć Internet**.

Aplikacja kasowa Park Pay



Operatorzy otrzymują **swój login i hasło** oraz dostęp do funkcji w zależności od uprawnień przypisanych im przez administratora.

Operator ma możliwość **sterowania pracą szlabanu w trybie ręcznym** przez aplikację (przejazd pojazdu uprzywilejowanego lub niepodlegającego opłacie). Każda operacja zapisywana jest w rejestrze zdarzeń wraz z wymaganym komentarzem operatora.

Odczyt kodu kreskowego przez skaner jest bardzo szybki i powoduje natychmiastowe pojawienie się na ekranie kwoty do zapłaty oraz możliwych opcji dla operatora. Numer biletu w celu jego identyfikacji można także wprowadzić ręcznie.

Raportowanie stanu kasy przy zmianie operatora odbywa się automatycznie i może być potwierdzone wydrukiem z drukarki paragonów fiskalnych (opcja).

W przypadku zgubienia biletu aplikacja umożliwia pobranie nowego biletu po uiszczeniu dodatkowej opłaty.

Kwota do zapłaty może być podana na zewnętrznym wyświetlaczu, aby ułatwić posiadaczowi biletu uzyskanie informacji o kwocie opłaty i umożliwić jej uiszczenie bez wychodzenia z pojazdu (opcja).



| Kod | | cena netto | cena brutto |
|------------------------|--|------------|-------------|
| PARK SERVER KIT | Komputer klasy PC wyposażony w monitor, mysz i klawiaturę oraz interfejs sieciowy. Zawiera oprogramowanie Windows Professional, licencję Park Server, oprogramowanie Park Control oraz Park Pay. | 8 000,00 | 9 840,00 |
| PARK SERVER | Licencja Park Server (konieczna przy wykorzystaniu własnego komputera jako serwer systemu) | 2 000,00 | 2 460,00 |
| PARK PAY | Oprogramowanie umożliwiające przyjmowanie płatności przez operatora | 2 000,00 | 2 460,00 |
| PARK CONTROL | Oprogramowanie umożliwiające zarządzanie systemem parkingowym | 2 000,00 | 2 460,00 |
| PARK DISCOUNT | Oprogramowanie rabatujące on-line (wymaga skanera PARK READ) | 2 000,00 | 2 460,00 |

**PARK READ**

Skaner biletów parkingowych

750,00 netto
922,50 brutto

**PARK CARDREAD**

Programator kart abonamentowych

650,00 netto
799,50 brutto

**EXITPAY**

Elektronika wyjazdowa zastępująca terminal

4 600,00 netto
5 658,00 brutto

**PARK UVOIP**

Centrala systemu komunikacji głosowej

2 950,00 netto
3 628,50 brutto

**PARK PRINT**

Drukarka fiskalna

2 490,00 netto
3 062,70 brutto

**PARK DISCOUNT**

Oprogramowanie rabatujące on-line (wymaga skanera PARK READ)

2 000,00 netto
2 460,00 brutto

**PARK TAB**

Tablica „Wolny/Zajęty” z daszkiem lub bez

4 000,00 netto
4 920,00 brutto

**PARK LPR**

Kamera odczytu tablicy rejestracyjnej

Cena na zapytanie

**Parametry techniczne****Serwer - przykładowa konfiguracja**

Dwurdzeniowy procesor e5500 2x2800mhz

Licencja Windows 7 32bit

Pamięć ram 4Gb DDR2

Płyta główna Intel G41 + ICH7

Karta graficzna Intel GMA HD

Zintegrowana karta dźwiękowa Intel

Karta sieciowa Intel 10/100/1000mb/s

Dysk twardy 250Gb SATA do pracy ciągłej

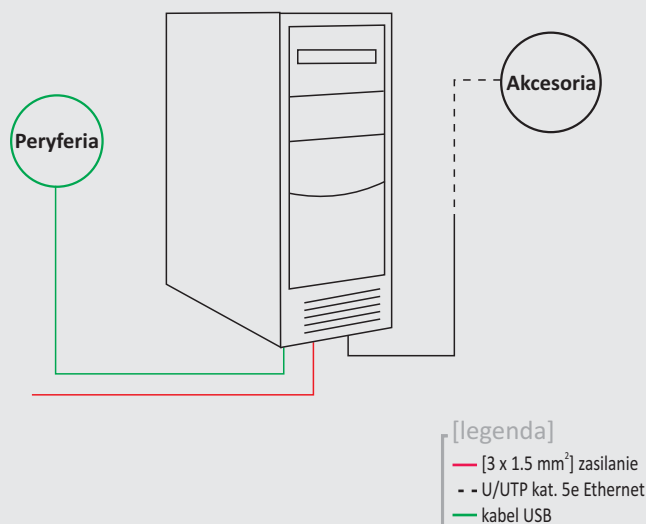
Obudowa midi tower

Zasilacz 400W

Monitor Samsung 19' panorama

Mysz

Klawiatura

**Schemat podłączeń**

Kasa automatyczna

Nice

Czytelny ekran dotykowy umożliwia użytkownikowi parkingu rozliczenie należności za parkowanie bez udziału kasjera.

Informacja o opłaconym bilecie zapisuje się w systemie komputerowym. Kasę można umiejscowić w budynku lub na zewnątrz, zabezpieczając ją siatką dla wygody użytkownika.



Czytelny ekran dotykowy ułatwia obsługę kasy.

Możliwość **płatności dowolnym banknotem PLN** (możliwość wykluczenia wybranego nominału), wraz z wykrywaniem fałszywych banknotów.

Wydawanie reszty w banknotach w standardzie.

Obsługa wszystkich rodzajów monet PLN z możliwością wykluczenia dowolnego nominału i wydawaniem reszty.

Obsługa kart płatniczych (opcja).

Wydruk niefiskalnego paragonu na żądanie klienta parkingu.

Termowentylator oraz grzałka połączona z termostatem zapewniają stabilną pracę nawet w trudnych warunkach atmosferycznych.

Zabezpieczenie przed włamaniem wielokierunkowym rygłem z zamkiem patentowym.

Solidna konstrukcja ze stali nierdzewnej, wszystkie elementy lakierowane proszkowo.

Po otwarciu kasy przez operatora otrzymuje on, w zależności od uprawnień, możliwość wydruku **raportu okresowego** oraz **zmiany taryf**.

Komunikacja przez złącze ethernet umożliwia usytuowanie jednej lub więcej kas w niemal dowolnym miejscu.

Podtrzymanie zasilania w razie zaniku napięcia w sieci.

W przypadku zgubienia biletu, na żądanie klienta parkingu istnieje możliwość wydruku nowego biletu.

Zł Cena

| Kod | | cena netto | cena brutto |
|------------------|--|------------|-------------|
| CASA NOVA | Kompletna kasa w obudowie z nierdzewnej stali lakierowanej proszkowo, komputer sterujący z oprogramowaniem, drukarka paragonów niefiskalnych, ekran, przyciski, czytnik banknotów i monet, oprogramowanie, podtrzymanie zasilania, zamek z rygłem patentowym, podświetlane emblematy „kasa” oraz „reszta”, konwerter RJ485 – Ethernet, termowentylator | 44 000,00 | 54 120,00 |

**PARK IVOIP**

Zestaw komunikacji głosowej

995,00 netto
1 223,85 brutto**PARK TICKET2**

Papier do wydruku paragonów niefiskalnych z logo Nice

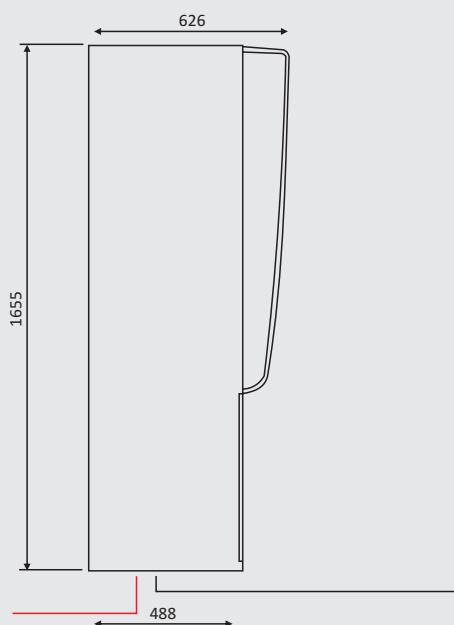
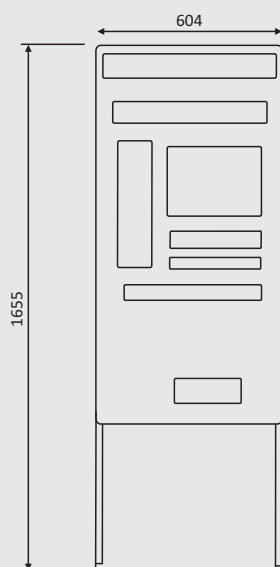
86,00 netto
105,78 brutto**PARK CASH CARD**

Doładowanie karty abonamentowej w kasie

3 000,00 netto
3 690,00 brutto**PARK CREDIT**

Obsługa kart płatniczych

Cena na zapytanie

**Wymiary****Schemat podłączeń**

Serwer

[legenda]

- [3 x 1,5 mm²] zasilanie
- - U/UTP kat. 5e Ethernet

Kasa automatyczna

| | |
|--|---------------------|
| Napięcie zasilania | 230 VAC 50/60 HZ |
| Maksymalny pobór prądu z włączonym termoobiegiem (W) | 600 W |
| Zasilanie awaryjne | TAK |
| Temperatura pracy | -25°C ~ +40°C |
| Stopień ochrony | IP33 |
| Wymiary (wys. x szer. x gł. mm) | 1650 x 604 x 626 |
| Ciężar | ~ 100 kg |
| Kolor obudowy | RAL 7043 |
| Kolor drzwi | RAL 7040 |
| Materiał obudowy | Stal nierdzewna |
| Materiał drzwi | Stal nierdzewna/ABS |
| Typ powłoki lakierniczej | Lakier proszkowy |

**Parametry techniczne**

System dalekiego zasięgu UHF RFID

Nice

System RFID wykrywa obecność specjalnej karty lub naklejki w nadjeżdżającym pojeździe oraz natychmiast otwiera szlaban wjazdowy lub wyjazdowy. Najczęściej stosuje się go w parkingach przy szpitalach, aby umożliwić płynny przejazd karetki oraz w miejscach, gdzie płynność ruchu i łatwość dostępu odgrywają znaczącą rolę. Karty dalekiego zasięgu usprawniają wjazd i wyjazd z parkingu.



Estetyczna antena z tworzywa, dostosowana do pracy na zewnątrz.

Zasięg odczytu karty aż do 8 metrów w zależności od panujących warunków atmosferycznych.

Dla wygody użytkownika oferujemy **naklejkę UHF** na szybę zamiast karty z tworzywa.

Uchwyt na szybę dla łatwego umieszczenia karty (opcja).

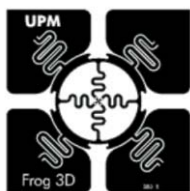
Niezawodny kontroler z możliwością podłączenia do czterech anten. Standardowo umieszczamy jedną antenę na wjeździe, drugą na wyjeździe.

Szybki odczyt kart dalekiego zasięgu UHF oraz Dual, umożliwia sprawną przejazd bez konieczności zatrzymania pojazdu.

System RFID współpracuje z aplikacją **Control Manager** i serwerem danych systemu NicePark, co zapewnia stabilną pracę oraz eliminuje potrzebę instalacji dodatkowych, kosztownych aplikacji komputerowych.

Zł Cena

| Kod | | cena netto | cena brutto |
|--|--|------------|-------------|
| PARK UHF RFID | Kontroler, dwie anteny wraz z kablami do kontrolera | 8 000,00 | 9 840,00 |
| PARK RFID READ | Programator kart dalekiego zasięgu | 2 500,00 | 3 075,00 |
| PARK UHF RFID C ONTROL & SERVER | Oprogramowanie umożliwiające wykorzystanie systemu UHF RFID oddzielnie od systemu parkingowego | 2 000,00 | 2 460,00 |

**PARK STICKER**

Naklejka na szybę zastępująca kartę dalekiego zasięgu

14,00 netto
17,22 brutto

**PARK RFIDREAD**

Programator kart dalekiego zasięgu

2 600,00 netto
3 198,00 brutto

**PARK CARD2**

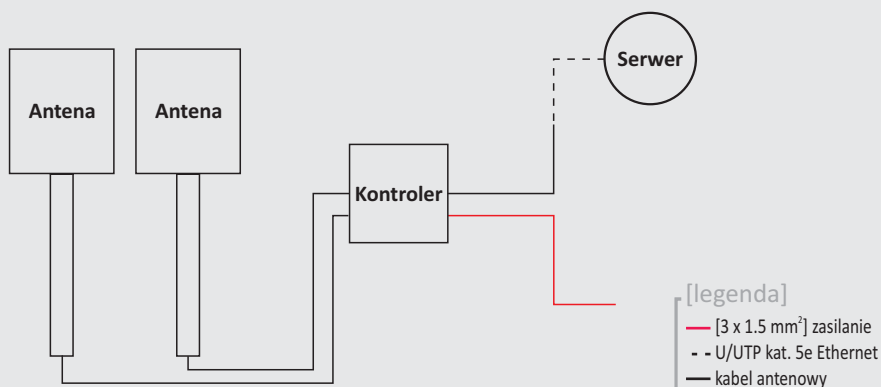
Karta abonamentowa z nadrukiem Nice

13,00 netto
15,99 brutto

**PARK CARD UHFID**

Karta z funkcją dalekiego zasięgu i abonamentową

20,00 netto
24,60 brutto

**Schemat podłączeń****Parametry techniczne****Antena**

| | |
|-----------------------|---------------------|
| Stopień ochrony | IP67 |
| Polaryzacja | pionowa lub pozioma |
| Zakres częstotliwości | 856 – 870 MHz |
| Wzmocnienie | 13.8 dBi |
| Złącze | typ N |
| Temperatura pracy | -40°C do 70°C |
| Impedancja wejściowa | 50 Ohm |
| Wymiary | 250x250x30mm |
| Waga | 2,7 kg |

Kontroler

| | |
|----------------------------|---|
| Zasilanie | 24V |
| Pamięć | 2 x 64 MB |
| Zakres częstotliwości | 865 do 868 MHz |
| Komunikacja | 10/100 BaseT, Ethernet (RJ45), PoE, USB |
| Obsługiwane standardy RFID | ISO 18000-6C (EPC Class 1 Gen 2, v 1.2) |
| Moc wyjściowa | +15 dBm do +30 dBm |
| Porty antenowe | 4 x monostatyczne RP-TNC |
| Temperatura pracy | -10C do +50C |
| Wymiary | 195 mm x 150 mm 45 mm |
| Waga | 0,9 kg |

Karty

| | |
|---|--|
| Częstotliwość pracy | 860 – 960 MHz |
| Pamięć | 1KB Eprom r/w |
| UHF/Mifare HF-ISO 14443A | Mifare 1Kb (kompatybilny), Mifare1KB S50 |
| Mifare 4KB S70, MifareUltralight, MifareDesfire | 2/4/8KB |
| HF – ISO15693 | I-Code SLI 1KB, TI – 2KB |
| UHF – ISO18000-6C | Alien9662 (opcja) |
| Wymiary | 86x54x0,85 mm |
| Materiał | PVC lub PET |
| Waga | ~6 g |
| Temperatura pracy | -20°C do +55°C |



Szlaban M-BAR

Nice

Szlabany M-BAR to najpopularniejsze szlabany z rodziny BAR. Elektromechaniczne szlabany, wyposażone w centralę sterującą najnowszej generacji XBA3. Do zastosowania na parkingach, osiedlach, wspólnotach mieszkaniowych. Przeznaczony do pracy **bardzo intensywnej**.



Uniwersalny: możliwość zamontowania ramienia prawostronnie lub lewostronnie. Na życzenie klienta, dostępne w ofercie ramiona eliptyczne o różnych długościach – standardowo 3 metry.

Centrala: XBA3 posiada w standardzie wbudowany dwukanałowy detektor pętli indukcyjnych – idealny dla zastosowania do systemów parkingowych.

W pokrywie szlabanu można umieścić **moduł lampy sygnalizacyjnej** XBA7 lub **moduł semaforów** XBA8, co dodatkowo usprawni wjazd i wyjazd z parkingu.

System **BlueBus** to nowy, innowacyjny standard programowania centrali za pomocą tylko 3 przycisków. Dodatkowo wszystkie aktywowane funkcje sygnalizowane są za pomocą diod.

Dzięki programatorowi **O-VIEW** można wykorzystać wszystkie funkcje centrali.

Szybka praca: otwarcie w 1.5 s zapewnia sprawny wjazd i wyjazd z parkingu.

Wbudowany dwukanałowy detektor pętli indukcyjnych z możliwością regulacji czułości z jaką metalowe przedmioty wykrywane są przez obwód pętli - idealny dla zastosowania do systemów parkingowych.

Lampa XBA7 sygnalizuje niesprawne działanie systemu – liczba mignięć określa typ błędu, co ułatwia użytkownikom identyfikację niesprawności, a instalatorowi znalezienie usterki i jej usunięcie.

Niezawodny: przeznaczony do pracy ciągłej, nawet 500 cykli pracy na godzinę!

Zł **Cena**

| Kod | | cena netto | cena brutto |
|--------------|---|------------|-------------|
| M3BAR | Jednostka centralna dla ramienia 3 m: motoreduktor 24V, obudowa, centrala sterująca XBA3, uchwyt do mocowania ramienia owalnego, kotwy i płyta do montażu, czas otwarcia 1.5 s | 4 500,00 | 5 535,00 |



XBA15
Ramię aluminiowe, owalne,
69x92x3150 mm

200,00 netto
246,00 brutto



PĘTLA KAS05
Pętla indukcyjna

260,00 netto
319,80 brutto



XBA11
Przegub do ramion XBA15,
od 1950 do 2400 mm

480,00 netto
590,40 brutto



PS224
Zasilanie awaryjne

650,000 netto
799,50 brutto



XBA7
Moduł lampy sygnalizacyjnej
do szlabanów BAR

175,00 netto
215,25 brutto



XBA8
Moduł semaforów do
szlabanów BAR

250,00 netto
307,50 brutto



WA10
Nalepki ostrzegawcze na
ramię szlabanu (24 szt.)

80,00 netto
98,40 brutto



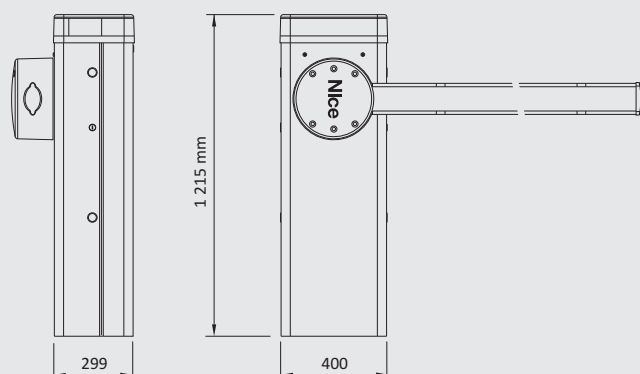
XBA13
Listwy ochronne, gumowe,
czerwone na ramię XBA 9x1m

120,00 netto
147,60 brutto

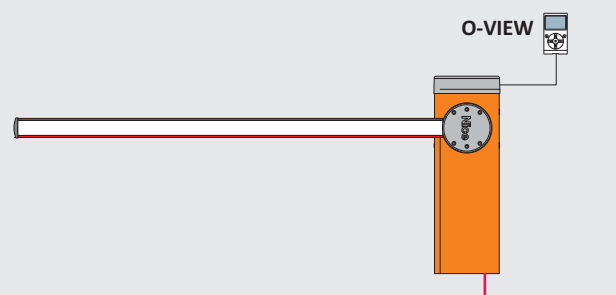
Pozostałe akcesoria BAR w katalogu Nice Gate.



Wymiary



Schemat podłączeń



[legenda]
— [3 x 1.5 mm²] zasilanie
— kabel O-view

| Szlabany BAR | | M3BAR |
|--------------------------------|-----------|--------------|
| Zasilanie | (V) | 230 |
| Zasilanie silnika | (V) | 24 |
| Zasilanie awaryjne (opcja) | (V) | PS224 |
| Natężenie prądu | (A) | 1.3 |
| Stopień zabezpieczenia | (IP) | 44 |
| Moment obrotowy | (Nm) | 100 |
| Minimalny czas otwarcia | (s) | 1.5 |
| Temperatura pracy (°C min/max) | | -20 do +50 |
| Intensywność pracy | (cykle/h) | 500 |
| Wymiary | (mm) | 400x299x1215 |
| Ciężar | (kg) | 80 |



Parametry techniczne

System Parkingowy NicePark

JAKOŚĆ

Zastosowanie najwyższej jakości materiałów i podzespołów oraz lata doświadczeń inżynierów, a także zastosowane nowoczesne rozwiązania technologiczne zapewniają niezmienną wysoką jakość oferowanych urządzeń.

CENA

Dzięki optymalizacji procesu produkcji i łańcucha dostaw cena naszego systemu jest przystępna, a konfiguracja i funkcjonalność systemu powoduje wymierne korzyści finansowe.

SERWIS

Obecność lokalnych dystrybutorów minimalizuje koszty dojazdu serwisu, a budowa poszczególnych elementów systemu ogranicza koszt niezbędnych usług serwisowych.

EKSPLOATACJA

Zastosowane rozwiązania pozwalają na utrzymanie minimalnych kosztów eksploatacji oraz bezawaryjne funkcjonowanie przez długie lata.

KONTROLA I ZARZĄDZANIE

Dzięki komputerowemu zapisowi danych o wszystkich biletach dokładnie wiadomo, ilu kierowców skorzystało z parkingu oraz jaka kwota powinna znaleźć się w kasie.

DOWOLNA TARYFA

System komputerowy pozwala na wprowadzenie dowolnej taryfy opłat zależnej od czasu i dnia postoju oraz dokładnie nalicza należność dla każdego kierowcy. Jest także możliwość wprowadzenia specjalnych zniżek.

WIĘKSZY ZYSK

System parkingowy pozwala na optymalne wykorzystanie miejsc parkingowych.

WYGODA

Wjazd i wyjazd z parkingu odbywa się płynnie, opcjonalna płatność w kasie automatycznej oznacza brak potrzeby kontaktu kierowców z obsługą parkingu.

Twój Partner

Nice

Nice Polska Sp. z o.o.
ul. Parzniewska 2a
05-800 Pruszków
nice@nice.pl
www.nice.pl

Wszelkie prawa zastrzeżone.

Copyright 2015 by Nice Polska Sp. z o.o..

Kopiowanie, powielanie, rozpowszechnianie całości lub fragmentów wymaga pisemnej zgody. Niniejszy katalog nie stanowi oferty handlowej w rozumieniu przepisów Kodeksu Cywilnego. Zastrzegamy sobie prawo do zmiany kompletacji zestawów oraz zmiany kolorów produktów.