

NEMO VIBE



NEW

Czujnik Wiatru do bezpośredniego montażu na markizie, zasilany bateriami. Czujnik chroni markizę przed silnym wiatrem.

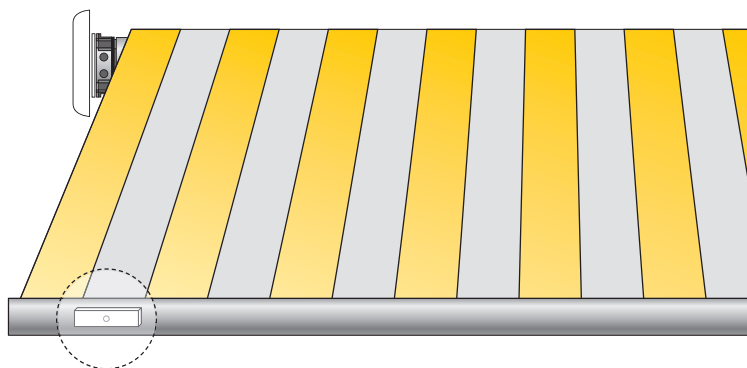
Praktyczne i bezpieczne.

Radiowy, bezprzewodowy czujnik podczas podmuchu wiatru wysyła sygnał do silnika zamontowanego w markizie w celu jej zwinięcia.

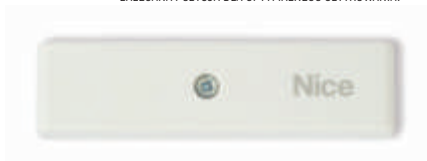
Poziomy czujnik do wszystkich typów markiz posiada intuicyjną regulację poziomu czułości siły wiatru.

Prosty i szybki montaż: przy pomocy dwóch śrub możemy przymocować czujnik Nemo do belki markizy.

Bezprzewodowy: zasilany bateriami, nie wymaga żadnych dodatkowych połączeń.



ZALECANA POZYCJA DLA OPTIMALNEGO UŻYTKOWANIA.



KOD	OPIS	CENA NETTO	CENA BRUTTO
NEMOVIBE	CZUJNIK WIATRU DO MARKIZ, ZASILANIE BATERIAMI	400,00	492,00

SPECYFIKACJA TECHNICZNA

ZASILANIE	BATERIE TYPU 2 AA LR03
ŻYWIOTNOŚĆ BATERII	2 LATA
CZĘSTOTLIWOŚĆ	433.92 MHz (±100 kHz)
TEMPERATURA PRACY (°C MIN/MAX)	-20 ÷ +60
ZASIĘG	200 m NA ZEWNĄTRZ
STOPIEŃ OCHRONY (IP)	44
WYMIARY (mm)	130x36x22.5 h
WAGA (g)	170

NEMO



Bezprzewodowy czujnik radiowy **Słońca i Wiatru-Słońca** zasilany przez wbudowane ogniwa fotoelektryczne.

Dostępny w dwóch wersjach:

- z czujnikiem „Wiatru-Słońca” Nemo WSCT
- z czujnikiem „Słońca” Nemo SCT

Bezprzewodowy: Czujnik jest zasilany energią słoneczną i nawiązuje łączność radiową z centralą, która steruje ruchem rolety lub markizy w zależności od otrzymanych impulsów.

Energooszczędny: dzięki darmowej i czystej energii słońca.

Nieograniczona autonomia: ogniwo fotoelektryczne zasila czujnik, zapewniając zapas energii i zapewniając optymalne i bezpieczne zarządzanie automatyką w zależności od bieżących warunków atmosferycznych.

Natychmiast gotowy do pracy: nie wymaga wstępnego ładowania.

Programowalny w sposób liniowy Trymery regulujące progi zadziałania: „Wiatru” do 80 km/godz. i „Słońca” do 60 KLux.

Łatwe wczytywanie ustawień do centrali za pomocą wygodnego przycisku. Po ustawieniu Trymera w pozycji „test” można sprawdzić funkcjonowanie czujników Słońca-Wiatru, bez konieczności symulowania obecności tych zjawisk atmosferycznych.

Zoptymalizowana czułość na pionowe prądy powietrza.

Innowacyjny system kontroli i sygnalizacji: dioda (zielona i czerwona; włączona, wyłączona lub migająca) dostarcza informacji o stanie czujnika, (przekroczenie ustawionego progu, nieprawidłowe funkcjonowanie, itp.)

Nemo jest kompatybilny z następującymi urządzeniami:

- silniki rurowe Nice z centralą sterującą i wbudowanym odbiornikiem FLOR;
- centrale sterujące z wbudowanym odbiornikiem FLOR

