

# SPIN11

24V

**Siłownik elektromechaniczny z napędem paskowym o sile uciągu 550N, do bram garażowych o powierzchni bramy do 8,0 m<sup>2</sup>. Szyna: 1 x 3 m, łatwy montaż.**

**Sprzedawany w zestawach.**

**Praktyczny:** wbudowana modułowa elektronika, tylko trzy przyciski programowania.

**Uniwersalny (multikod):** radioodbiornik 433.92 MHz zintegrowany z płytą elektroniki, z możliwością wgrania pilotów FLO/FLOR/ONE/SMILO/NICEWAY/INTI. Pierwszy wgrany pilot określa drogę radiową, na której będzie pracować radioodbiornik. Pamięć 160 pilotów.

**Możliwość regulacji:** prędkości, mocy silnika, trybu pracy.

**Podłączenie lamp BLUEBUS:** LUCYB/MLB/MLBT/WLT/LLB.

**Inteligentny:** siłownik w czasie programowania automatycznie zapamiętuje położenia krańcowe bramy (autoprogramowanie), diody LED sygnalizują włączone funkcje.



**Wygodny:** funkcja częściowego otwarcia bramy w standardzie.

**Bezpieczny:** stała kontrola podłączonych urządzeń, lampa sygnalizuje niesprawne działanie systemu - liczbą mignięć określa typ błędu (autodiagnoza), amperometryczny system wykrywania przeszkody, zwolnienie podczas otwierania i zamykania bramy.

Możliwość podłączenia listwy rezystancyjnej 8.2 KOhm.

**Fotokomórki typu BF/MOF/FK/F210/FT210/ERA.**

funkcje central strona 72/73

Kod		cena netto	cena brutto
<b>SPIN11</b> <b>ERA FLOR</b>	zestaw do bram garażowych: siłownik 550N, do bram o wys. do 235 cm, wbudowana centrala sterująca SNA1, silnik 24V, radioodbiornik 433.92 MHz (multikod) zintegrowany z płytą elektroniki, z możliwością wgrania pilotów FLO/FLOR/ONE/SMILO/NICEWAY/INTI, 1 pilot dwukanałowy FLO2RE, jednoelementowa szyna prowadząca 3 m z paskiem zbrojonym	870,00	1 070,10

Parametry	SPIN11	
Zasilanie/Zasilanie silnika	(V)	230/24
Moc pobierana	(W)	200
Stopień zabezpieczenia	(IP)	40
Prędkość	(m/min)	4.8 - 8.4
Max. pow. bramy uchylnej	(m <sup>2</sup> )	8.0
Max. pow. bramy sekcyjnej	(m <sup>2</sup> )	8.0
Siła uciągu	(N)	550
Temperatura pracy	(°C min/max)	-20 do +50
Intensywność pracy	(Cykle/dzień)	30
Wymiary	(mm)	225x330x100
Ciężar	(kg)	13
Wysokość szyny	(mm)	35

## AKCESORIA



**SPA2**  
zestaw wysprzęglania  
z zewnątrz do SPIN/SPIDO

80,00  
**98,40 brutto**



**LUCYB**  
lampa sygnalizacyjna BLUEBUS  
12V z wbudowaną anteną 433.92 MHz

100,00  
**123,00 brutto**



**MLB**  
lampa sygnalizacyjna BLUEBUS  
12V z wbudowaną anteną 433.92 MHz

115,00  
**141,45 brutto**



**MLBT**  
lampa sygnalizacyjna BLUEBUS  
12V z wbudowaną anteną 433.92 MHz

115,00  
**141,45 brutto**



**BF**  
fotokomórka (para) zasięg 15-30m

160,00  
**196,80 brutto**



**LLB**  
lampa sygnalizacyjna 12V  
z wbudowaną anteną 433.92 MHz  
BLUEBUS

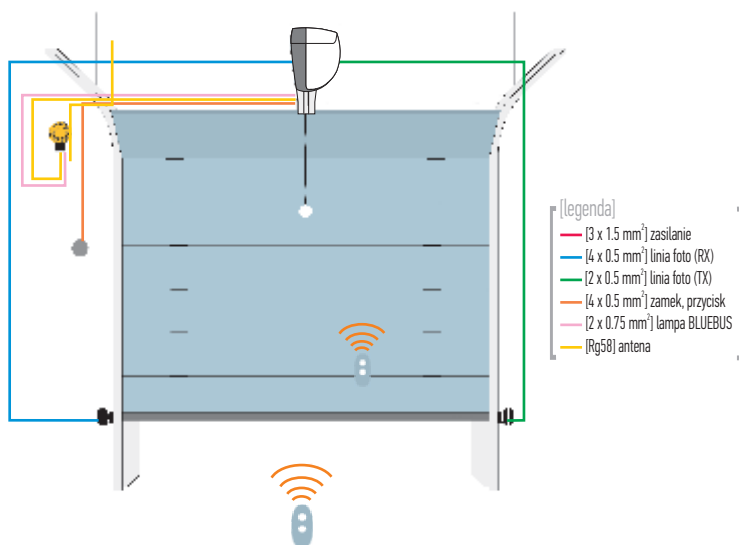
115,00  
**141,45 brutto**

## POZOSTAŁE AKCESORIA STR. 94-105

### PARAMETRY BRAMY

	BRAMA GARAŻOWA UCHYLNIA		BRAMY GARAŻOWE SEKCYJNE	
	wys.	szer.	wys.	szer.
SPIN11KCE	2.2 m	3.5 m	2.35 m	3.7 m

### SCHEMAT INSTALACJI



### PRZYKŁADOWY ZESTAW DO UŻYTKU PRZYDOMOWEGO

**SPIN11 ERA FLOR**  
siłownik 550N do bramy garażowej o wys. do 235 cm  
z wbudowanym radiem 433.92 MHz (multikod)



**FLO2RE**  
1 pilot dwukanałowy  
433.92 MHz

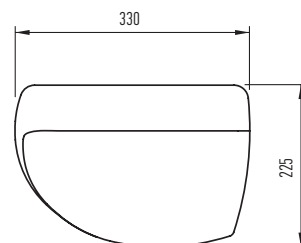
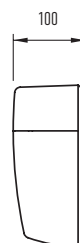


**SNA11**  
jednoelementowa szyna  
1x3m



### WYMIARY

#### SPIN11



**Siłowniki elektromechaniczne z napędem paskowym o sile uciągu 650N do bram garażowych o powierzchni bramy do 9,0 m<sup>2</sup> lub 1000N do bram garażowych o powierzchni bramy do 13,0 m<sup>2</sup>.**

## Technologia BLUEBUS.

**BLUEBUS:** system umożliwia podłączenie urządzeń peryferyjnych za pomocą przewodu 2-żyłowego, diody LED sygnalizują włączone funkcje.

**Praktyczny:** wbudowana modułowa centrala sterująca BLUEBUS, tylko trzy przyciski programowania, wymiowane wtyczki do podłączeń.

**Inteligentny:** siłownik w czasie programowania automatycznie zapamiętuje położenia krańcowe bramy (autoprogramowanie).

**Podłączenie lamp BLUEBUS:** LUCYB/MLB/MLBT/WLT/LLB.

**Oszczędny:** kiedy system nie jest używany, przechodzi w tryb „uspienia”, redukując zużycie energii. Standardowe zużycie wynosi 0.8 W (SPIN23) lub 1.2 W (SPIN40/A), w przypadku współpracy z alternatywnym zasilaniem SOLEMYO zużycie może być zredukowane nawet do 0.036 W.

**Bezpieczny:** stała kontrola podłączonych urządzeń, lampa sygnalizuje niesprawne działanie systemu - liczbą mignięć określa typ błędu (autodiagnoza), amperometryczny system wykrywania przeszkody, zwolnienie podczas otwierania i zamykania bramy.

**Wyrafinowany:** możliwość ustawienia parametrów funkcji za pomocą 0-View (SN6031/A, SN6041/A, SPIN23, SPIN40).



Możliwość podłączenia listwy rezystancyjnej 8.2 KOhm.

**Zaawansowany:** obsługa elektrozamka lub elektromagnesu 24V-10W, funkcja wspólnoty mieszkaniowej, 2 linie fotokomórek (SPIN 21/22) lub 6 linii fotokomórek (SN6031/SN6041/SPIN40).

**Zawsze pracuje:** dzięki akumulatorowi awaryjnemu PS124 (opcja), siłownik otworzy i zamknie bramę, nawet w przypadku braku zasilania (SN6031/A, SN6041/A, SPIN23, SPIN40).

### Oświetlenie:

- żarówka 12V-21W (SPIN21/22)
- żarówka 230V-40W-E27 (SN6031/SN6041)

**Złącze radiowe typu OXI, SMXI, SMXIS.**

**Fotokomórki typu BLUEBUS.**

**Solemyo: SPIN23, SPIN40, SN6041/A**

funkcje central strona 72/73

Kod		cena netto	cena brutto
<b>SPIN21</b> <b>ERA FLOR</b>	zestaw do bram garażowych: siłownik 650N, do bram o wys. do 235 cm, wbudowana centrala sterująca SNA2 BLUEBUS, radioodbiornik SMXI, 1 pilot dwukanałowy FLO2RE, jednoelementowa szyna prowadząca 3 m z paskiem zbrojonym	1 000,00	1 230,00
<b>SPIN21</b> <b>SMILO</b>	zestaw do bram garażowych: siłownik 650N, do bram o wys. do 235 cm, wbudowana centrala sterująca SNA2 BLUEBUS, radioodbiornik SMXIS, 2 piloty dwukanałowe SM2, jednoelementowa szyna prowadząca 3 m z paskiem zbrojonym	1 100,00	1 353,00
<b>SPIN22</b> <b>ERA FLOR</b>	zestaw do bram garażowych: siłownik 650N, do bram o wys. powyżej 235 cm, wbudowana centrala sterująca SNA2 BLUEBUS, radioodbiornik SMXI, 1 pilot dwukanałowy FLO2RE, dwuelementowa szyna prowadząca 3 m + 1 m z paskiem zbrojonym	1 150,00	1 414,50
<b>SPIN23</b> <b>ERA FLOR</b>	zestaw do bram garażowych: siłownik 650N, do bram o wys. do 235 cm, wbudowana centrala sterująca SNA20 BLUEBUS, radioodbiornik SMXI, 1 pilot dwukanałowy FLO2RE, jednoelementowa szyna prowadząca 3 m z paskiem zbrojonym, <b>praca z akumulatorem PS124 (opcja)</b>	1 200,00	1 476,00
<b>SPIN40/A</b>	siłownik 1000N, wbudowana centrala sterująca SNA4 BLUEBUS, trzejelementowa szyna prowadząca 3 x 1 m z paskiem zbrojonym, <b>praca z akumulatorem PS124 (opcja)</b>	1 250,00	1 537,50
<b>SN6031/A</b>	siłownik 650N (głównka), wbudowana centrala sterująca SNA3 BLUEBUS, <b>praca z akumulatorem PS124 (opcja)</b> , współpraca z szyną SNA30/SNA6	850,00	1 045,50
<b>SN6041/A</b>	siłownik 1000N (głównka), wbudowana centrala sterująca SNA4 BLUEBUS, <b>praca z akumulatorem PS124 (opcja)</b> , współpraca z szyną SNA30/SNA6	1 040,00	1 279,20

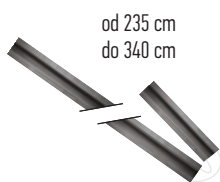
Parametry		SPIN21/22/23	SN6031	SN6041/SPIN40
Zasilanie	(V)	230	230	230
Zasilanie silnika	(V)	24	24	24
Natężenie prądu	(A)	0.8	1.3	1.4
Moc pobierana	(W)	250	250	370
Stopień zabezpieczenia	(IP)	40	40	40
Prędkość	(m/min)	8.4 - 12.0	8.4 - 12.0	8.4 - 12.0
Max. pow. bramy uchyłnej	(m <sup>2</sup> )	9.0	9.0	13.0
Max. pow. bramy sekcyjnej	(m <sup>2</sup> )	9.0	9.0	13.0
Siła uciągu	(N)	650	650	1000
Temperatura pracy	(°C Min/Max)	-20 do +50	-20 do +50	-20 do +50
Intensywność pracy	(Cykle/dzień)	50	50	50
Wymiary	(mm)	311x327x105	311x327x105	311x327x105
Ciężar z szyną	(kg)	15	15	16

## AKCESORIA



do 235 cm  
**SNA30**  
jednoelementowa szyna stalowa  
3 m, z paskiem zbrojonym

330,00  
**405,90 brutto**



od 235 cm  
do 340 cm  
**SNA6**  
dwuelementowa szyna stalowa  
3 m + 1 m, z paskiem zbrojonym

500,00  
**615,00 brutto**



**SPA2**  
zestaw wysprzęglania  
z zewnątrz do SPIN/SPIDO

80,00  
**98,40 brutto**



**OTA11**  
zestaw wysprzęglania  
z zewnątrz do SPIN/SPIDO  
z dłuższą linką

90,00  
**110,70 brutto**



**PS124**  
akumulator 24V 1.2 Ah  
z wbudowaną kartą ładowania  
do SN6031/SN6041/SPIN40/SPIN23

290,00  
**356,70 brutto**



**FT210B**  
fotokomórki (para-bez baterii),  
BLUEBUS nastawne z kątem 210°,  
zasięg 15 m

350,00  
**430,50 brutto**



**MOFB**  
fotokomórki (para) BLUEBUS,  
zasięg 15-30 m

190,00  
**233,70 brutto**



**LUCYB**  
lampa sygnalizacyjna BLUEBUS  
12V z wbudowaną anteną 433.92 MHz

100,00  
**123,00 brutto**



**MLB**  
lampa sygnalizacyjna BLUEBUS  
12V z wbudowaną anteną 433.92 MHz

115,00  
**141,45 brutto**

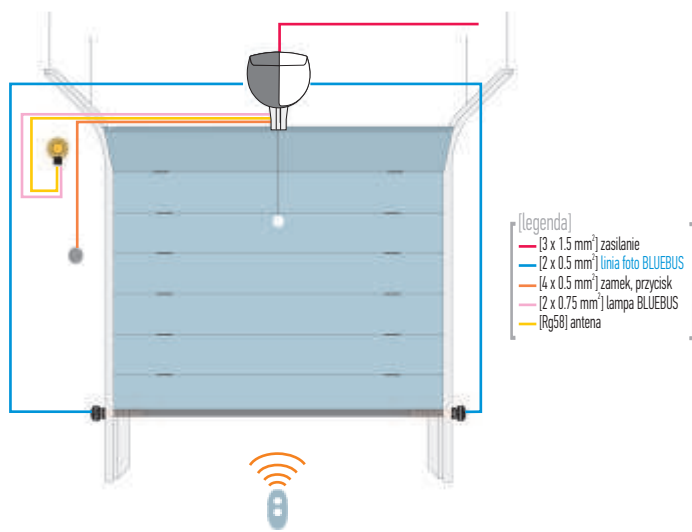


**LLB**  
lampa sygnalizacyjna 12V  
z wbudowaną anteną 433.92 MHz  
BLUEBUS

115,00  
**141,45 brutto**

POZOSTAŁE AKCESORIA STR. 94-105

## SCHEMAT INSTALACJI

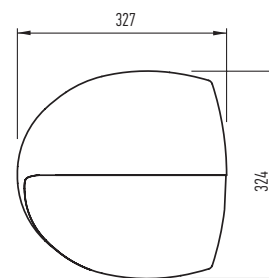


## PARAMETRY BRAMY

	BRAMA GARAZOWA UCHYLNA		BRAMY GARAZOWE SEKCYJNE	
	wys.	szer.	wys.	szer.
SPIN21KCE	2.2 m	4.2 m	2.35 m	4.4 m
SPIN22KCE	3.2 m	2.9 m	3.4 m	3.1 m

## WYMIARY

### SPIN



## PRZYKŁADOWY ZESTAW DO UŻYTKU PRZYDOMOWEGO

**SPIN21 ERA FLOR**  
siłownik 550N do bramy garażowej o wys. do 235 cm



**FLO2RE**  
1 pilot dwukanałowy  
433.92 MHz



**SMXI**  
radioodbiornik wewnętrzny,  
4-kanalowy 433.92 MHz



**SNA30**  
jednoelementowa szyna  
1x3m

