

BRAMKI OBROTOWE – TRIPOD

KNIGHT

Knight jest doskonałym połączeniem prostoty, funkcjonalności i niezawodności. Rozbudowana obudowa pozwala na zastosowanie każdego typu systemu kontroli dostępu, również wrzutników monet i kart.

Bramka oprócz standardowych funkcji posiada dodatkową blokadę mechaniczną co maksymalnie zabezpiecza przejście.



WOLNE PRZEJŚCIE



PRZEPUSTOWOŚĆ



SZEROKOŚĆ PRZEJŚCIA



KLASA OCHRONNOŚCI



OPADAJĄCE RAMIĘ



AUTOMAT



DWUKIERUNKOWA

Zalety

- Dwukierunkowa mechaniczna bramka typu tripod z funkcją opadania ramion i wspomaganie przejścia
- Wysoka jakość za przystępną cenę
- Stabilna i wytrzymała obudowa idealna do zastosowania w obszarach o dużym natężeniu ruchu
- Możliwość podłączenia urządzeń kontroli dostępu wszystkich typów
- Niskie zużycie prądu
- Funkcja antypaniki z automatycznym powracaniem ramion
- Bardzo ciche działanie
- Bramka przystosowana do montażu wewnątrz i na zewnątrz
- Wyposażona w zintegrowany uchwyt czytnika kart zbliżeniowych pod górną pokrywą
- Możliwość zamontowania na platformie mobilnej

Możliwe warianty

- KNIGHT Monopod
- KNIGHT Doupod

*Pierwsza wartość jest standardowa, wszystkie inne dostępne na żądanie.

Standard

- Dwustronne piktogramy LED
- Panel sterownia
- Funkcja antypaniki
- Podłączenie zasilania z akumulatora
- Wspomaganie przejścia

Opcje

- Możliwość zamontowania dodatkowych urządzeń (licznik przejść, czytniki biometryczne lub zbliżeniowe RFID, akceptor monet, przyciski, czytnik kodów kreskowych i QR)
- Podgrzewacz
- Moduł elektroniczny załączający automatycznie funkcję antypaniki w przypadku braku zasilania (otwarcie bramki)
- Możliwość zakupu Obudowy bez mechanizmu jako wygradzenie

BRAMKI OBROTOWE – TRIPOD

SPECYFIKACJA TECHNICZNA

Szerokość, mm	753
Długość, mm	1165
Wysokość, mm	1015
Waga, kg (nie więcej niż)	41
Mechanizm	Serwonapęd

Możliwa kontrola:

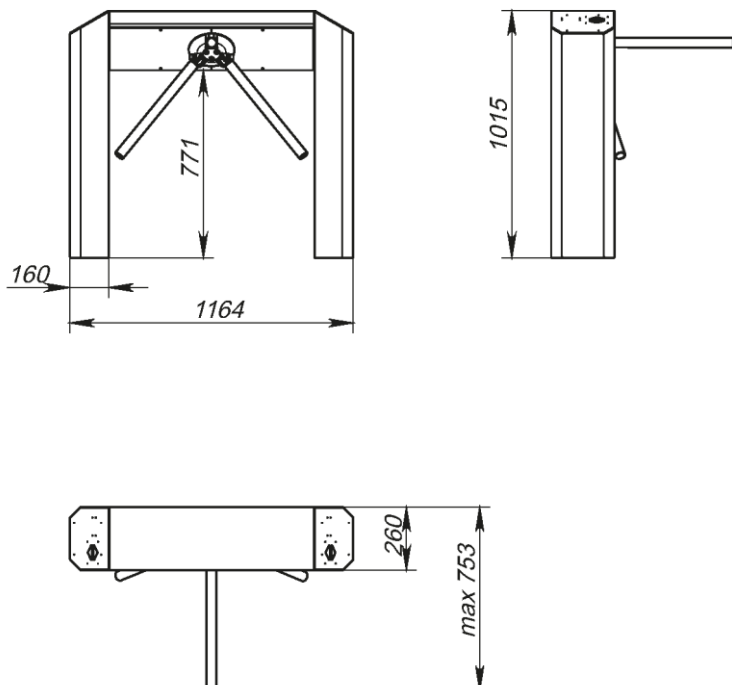


System kontroli dostępu



Panel przyciskowy

W przypadku braku zasilania bramka zostaje odblokowana w obu kierunkach.



Parametry elektrotechniczne:

- Napięcie:
 - AC 100-240V, 50/60Hz
 - DC 24V
- Maksymalne zużycie prądu przy przejściu 30W

Wykonanie

Standardowa obudowa	Stal nierdzewna szczotkowana AISI 304
Dostępne opcje obudowy	Stal szczotkowana AISI 316 Stal polerowana AISI 304 Stal polerowana AISI 316 Stal malowanie proszkowe RAL
Głowica / Ramiona	Odlew aluminium malowany na czarno / Stal nierdzewna polerowana

Zastosowanie:

- Instytucje Rządowe
- Bazy Wojskowe
- Elektrownie
- Fabryki
- Obiekty użyteczności publicznej
- Instytucje finansowe
- Lotniska
- Centra biznesowe
- Hotele
- Obiekty sportowe i rekreacyjne
- Obszary miejski

Przygotowanie do montażu:

- Wymiary fundamentu:
 - wysokość: 300 mm
 - długość: 1350 mm
 - szerokość: 950 mm
- Kable wychodzące z fundamentu muszą mieć co najmniej 3m zapasu
- Kabel komunikacyjny 2x skrętka FTP 4x2
- Kabel zasilający 3x1,5