

# WINGO

230V

## Siłowniki elektromechaniczne do bram dwuskrzydłowych o długości skrzydła do 2.0 m, do 3.0 m lub do 3.5 m i ciężarze do 200 kg.

**WINGO 2024/WINGO3524 (patrz strona 116).**

Sprzedawane w zestawach z centralą:  
- A400 (WINGO, WINGO-L), pilotami ERA FLOR  
- A60 (WINGO5000), pilotami ERA FLOR.

**Trzy wersje:** do bram o długości skrzydła do 2.0 m (WINGO), do 3.0 m (WINGO-L) lub do 3.5 m (WINGO5000).

**Łatwy montaż:** po zamontowaniu siłownika wszystkie podłączenia elektryczne mogą być wykonane od góry, ogranicznik krańcowy przy otwieraniu w standardzie.

**Metalowa nakrętka na śrubę pociągową z brązu** to trwałość i niezawodność.

**Wbudowany kondensator.**

Wygodny mechanizm odblokowania awaryjnego w przypadku braku zasilania.

### Bezpieczny:

- amperometryczny system wykrywania przeszkody (A400)
- fototest – automatyczne sprawdzenie poprawności działania fotokomórek przed każdym ruchem bramy

**Wygodna:** funkcja częściowego otwarcia bramy (funkcja furtki).

**Zaawansowana:** regulacja trybu pracy, czasu otwierania, itp. diody LED sygnalizują włączone funkcje, obsługa 3 linii fotokomórek.

**Inteligentna:** siłowniki w czasie programowania automatycznie zapamiętują położenie krańcowe bramy (autoprogramowanie).

**Złącze radiowe typu OXI, SMXI, SMXIS.**  
**Fotokomórki typu BF/EPM/F210/FT210.**

funkcje central strona 66/67

WYGODNA OSŁONA ZAKRYWAJĄCA POŁĄCZENIA ELEKTRYCZNE



Kod		cena netto	cena brutto
<b>WINGO ERA FLOR</b>	zestaw do bram dwuskrzydłowych: 2 siłowniki samohamowne do bram o długości skrzydła do 2.0 m i ciężarze do 200 kg, z ogranicznikiem krańcowym przy otwieraniu, centrala sterująca A400, radioodbiornik SMXI, 1 pilot dwukanałowy FLO2RE	2 050,00	2 521,50
<b>WINGO SMILO</b>	zestaw do bram dwuskrzydłowych: 2 siłowniki samohamowne do bram o długości skrzydła do 2.0 m i ciężarze do 200 kg, z ogranicznikiem krańcowym przy otwieraniu, centrala sterująca A400, radioodbiornik SMXIS, 2 piloty dwukanałowe SM2	2 150,00	2 644,50
<b>WINGO-L ERA FLOR</b>	zestaw do bram dwuskrzydłowych: 2 siłowniki samohamowne do bram o długości skrzydła do 3.0 m i ciężarze do 200 kg, z ogranicznikiem krańcowym przy otwieraniu, centrala sterująca A400, radioodbiornik SMXI, 1 pilot dwukanałowy FLO2RE	2 150,00	2 644,50
<b>WINGO-L SMILO</b>	zestaw do bram dwuskrzydłowych: 2 siłowniki samohamowne do bram o długości skrzydła do 3.0 m i ciężarze do 200 kg, z ogranicznikiem krańcowym przy otwieraniu, centrala sterująca A400, radioodbiornik SMXIS, 2 piloty dwukanałowe SM2	2 250,00	2 767,50
<b>WINGO5000 ERA FLOR</b>	zestaw do bram dwuskrzydłowych: 2 siłowniki samohamowne do bram o długości skrzydła do 3.5 m i ciężarze do 200 kg, z ogranicznikiem krańcowym przy otwieraniu, centrala sterująca A60, radioodbiornik SMXI, 1 pilot dwukanałowy FLO2RE	2 450,00	3 013,50
<b>WINGO5000 SMILO</b>	zestaw do bram dwuskrzydłowych: 2 siłowniki samohamowne do bram o długości skrzydła do 3.5 m i ciężarze do 200 kg, z ogranicznikiem krańcowym przy otwieraniu, centrala sterująca A60, radioodbiornik SMXIS, 2 piloty dwukanałowe SM2	2 550,00	3 136,50

Parametry		WINGO	WINGO-L	WINGO5000
Zasilanie (V)		230	230	230
Moc pobierana (W)		120	120	130
Natężenie prądu (A)		0.5	0.5	0.5
Kondensator wbudowany (uF)		5	5	5
Stopień zabezpieczenia (IP)		44	44	44
Zabezpieczenie termiczne (°C)		140	140	140
Skok (mm)		320	325	470
Siła uciągu (N)		1500	1700	1700
Prędkość liniowa (m/s)		0.016	0.013	0.013
Temperatura pracy (°C min./max.)		-20 do +50	-20 do +50	-20 do +50
Intensywność pracy (%)		30	30	30
Ciężar (kg)		5	6	6

## AKCESORIA



**PLA13**  
ograniczniki krańcowe mechaniczne przy otwieraniu i zamykaniu (4 szt.)

60,00  
**73,80 brutto**



**BF**  
fotokomórka (para) zasięg 15-30m

160,00  
**196,80 brutto**



**EPM**  
fotokomórki (nadajnik+odbiornik) zasięg 15-30 m

160,00  
**196,80 brutto**



**F210**  
fotokomórki nastawne z kątem 210°, zasięg 15 m

250,00  
**307,50 brutto**



**FT210**  
fotokomórki (para-bez baterii), nastawne z kątem 210°, zasięg 15 m

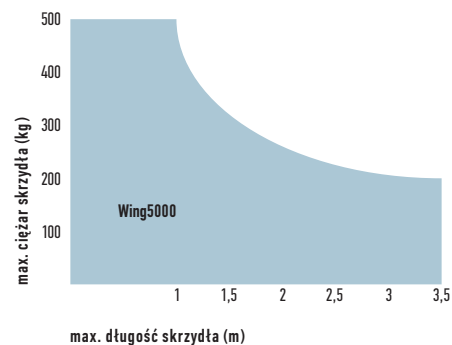
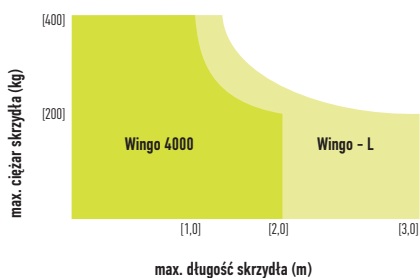
350,00  
**430,50 brutto**



**EL**  
lampa sygnalizacyjna 230V z wbudowaną anteną 433.92 MHz

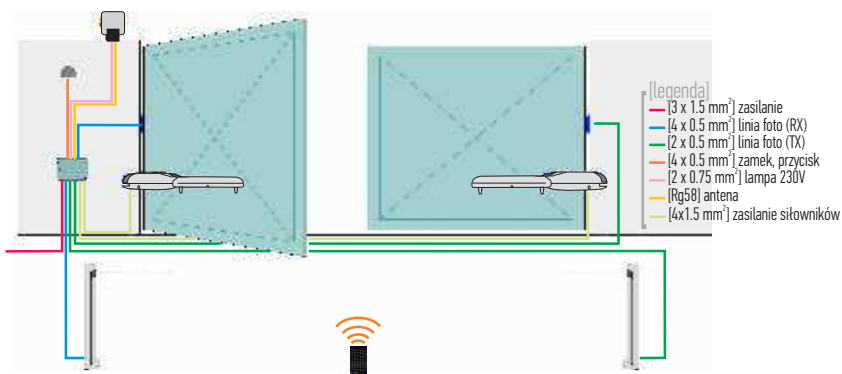
115,00  
**141,45 brutto**

## PARAMETRY SKRZYDŁA BRAMY



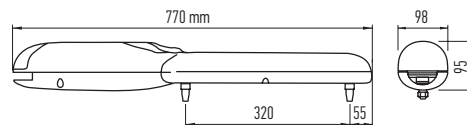
POZOSTAŁE AKCESORIA STR. 88-98

## SCHEMAT INSTALACJI

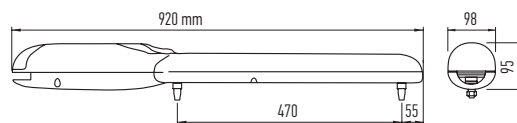


## WYMIARY

### WINGO



### WINGO5000



## PRZYKŁADOWE ZESTAWY DO UŻYTKU PRZYDOMOWEGO

**WINGO ERA FLOR**  
2 siłowniki do bram o długości do 2.0 m



**FLO2RE**  
1 pilot dwukanałowy 433.92 MHz



**A400**  
1 centrala sterująca



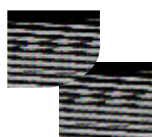
**SMXI**  
radioodbiornik wewnętrzny, 4-kanalowy 433.92 MHz



**WINGO SMILO**  
2 siłowniki do bram o długości do 2.0 m



**SM2**  
2 piloty dwukanałowe 433.92 MHz



**A400**  
1 centrala sterująca



**SMXIS**  
radioodbiornik wewnętrzny, 4-kanalowy 433.92 MHz

